

**SAPFORUM**

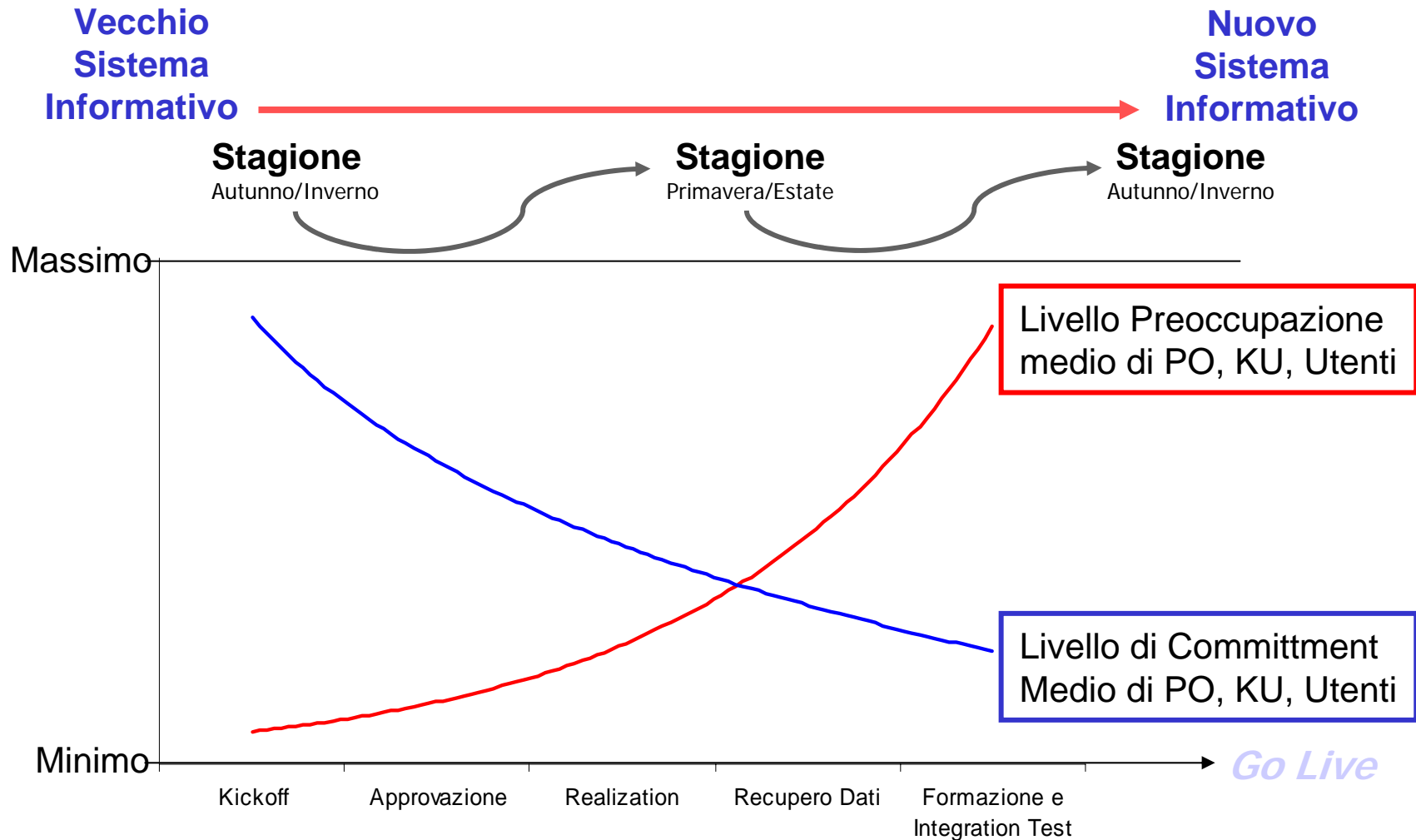


# Implementazione di SAP AFS nelle aziende MODA: un aiuto al cambiamento

**Roberto Marsili**

**Direzione Generale Progetto 29**

**SAP AFS**, GRAZIE ANCHE ALLE ESPERIENZE DI PROGETTO MATURATE NEL MERCATO ITALIANO, HA RAGGIUNTO UN BUON LIVELLO DI COPERTURA DELLE FUNZIONALITA' NECESSARIE A SUPPORTARE IL BUSINESS NELLE AZIENDE DEL SETTORE MODA, AL PUNTO CHE **LA VERA DIFFICOLTA' DA AFFRONTARE IN UN PROGETTO DI IMPLEMENTAZIONE NON E' PIU' LEGATA AL PRODOTTO MA AL PROCESSO DI CAMBIAMENTO.**



Implementazione di SAP AFS nelle aziende MODA:  
un aiuto al cambiamento

Società partner  
scelta per  
implementare  
SAP AFS

## ATTENZIONE CONCENTRATA SUL PROGETTO

OBIETTIVO:

- RIUSCIRE NEI TEMPI PIANIFICATI A FAR PARTIRE SAP AFS

....avanzamento di progetto a tappe forzate....

Process Owner  
&  
Key User

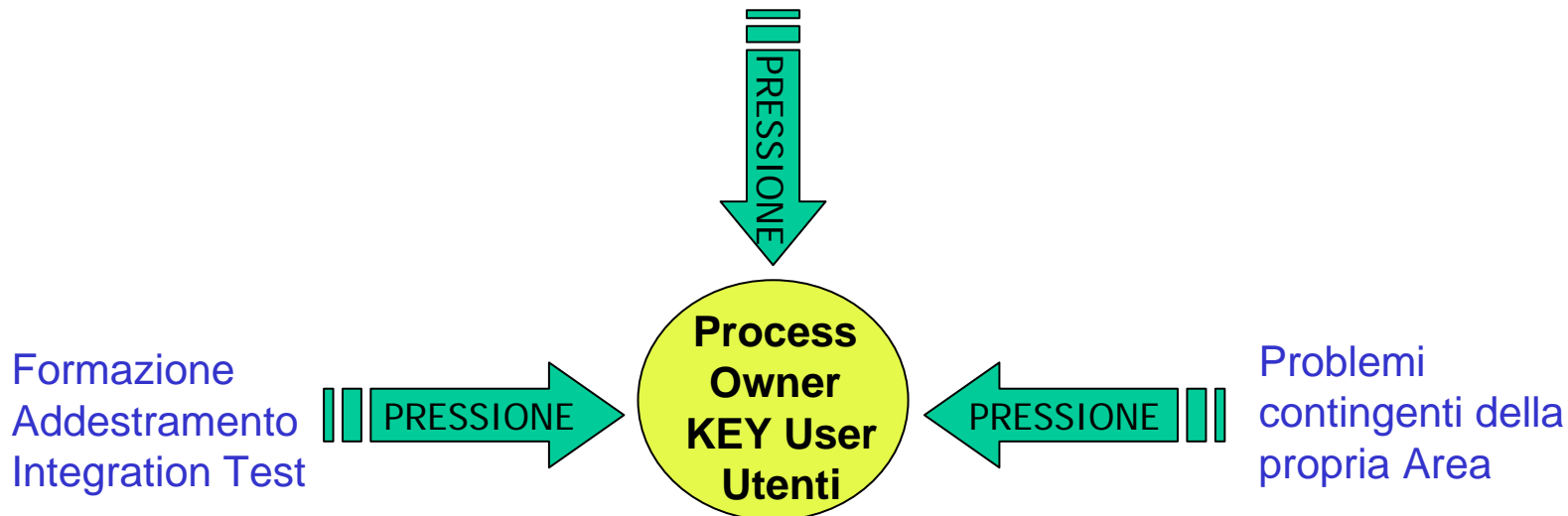
## ATTENZIONE CONCENTRATA SULLA PROPRIA AREA

OBIETTIVO PRINCIPALE:

- FAR FUNZIONARE LA PROPRIA AREA CON EFFICACIA ED EFFICIENZA NEL RISPETTO DEL BUDGET DI RISORSE ASSEGNATE.

....vivono il progetto SAP AFS come una distrazione dall'attività principale ....

Percezione delle Difficoltà dovute al Cambiamento di strumento, modifiche al flusso delle informazioni da scambiare con gli altri utenti, Ruoli, Responsabilità e Carichi di Lavoro differenti da quelli attuali....



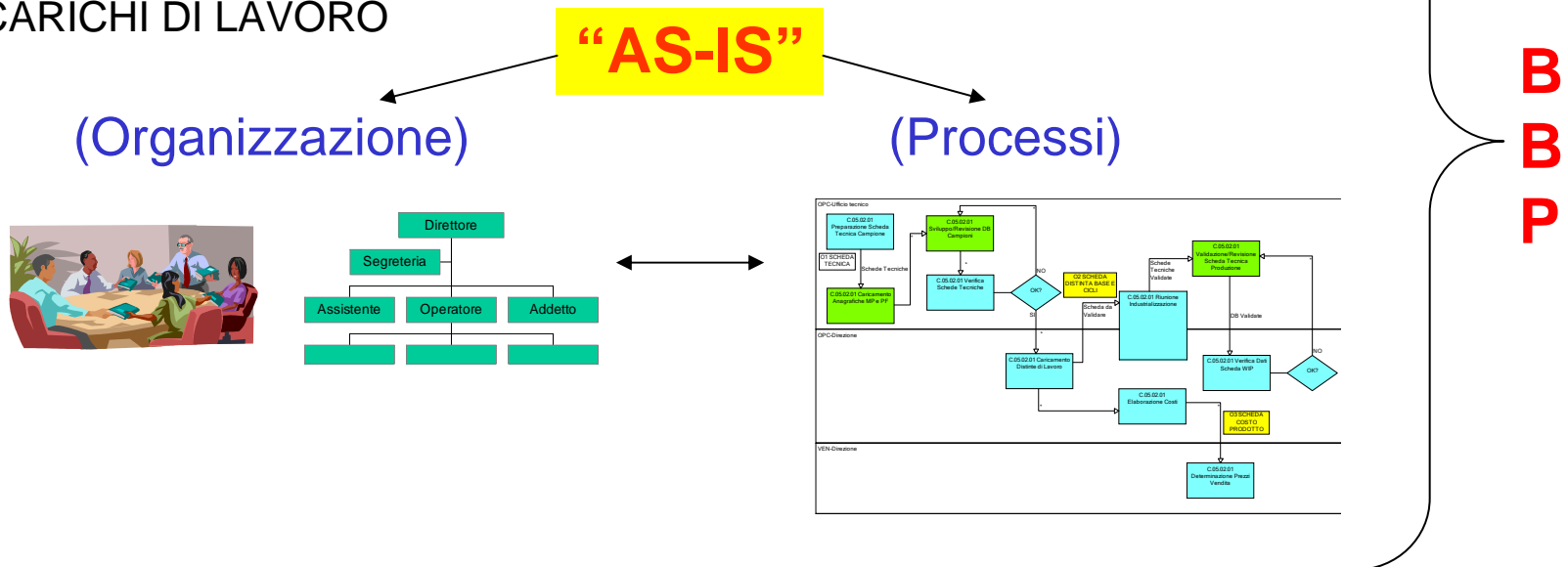
PO-KU e Utenti affrontano il carico di lavoro abituati con il vecchio sistema informativo, vivendo il cambiamento con una forte senso di preoccupazione: **CHI FARÀ CHE COSA E COME** in ogni ufficio una volta che si arriverà alla fase di Go-Live?

**RISCHIO DI FORMARE UTENTI SU COMPITI CHE VERRANNO SVOLTI DA ALTRI**

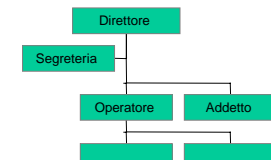
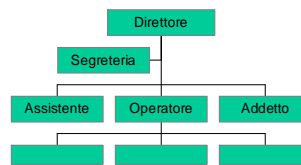
SINTESI DELL' APPROCCIO METODOLOGICO  
UTILIZZATO DA PROGETTO 29 PRESSO **FORNARI  
S.p.A** e **Brioni S.p.A.** PER LA RISOLUZIONE DELLE  
PROBLEMATICHE APPENA ILLUSTRATE

1. AVVIARE IN PARALLELO ALL'IMPLEMENTAZIONE DI SAP AFS, UN PROGETTO DI BUSINESS PROCESS IMPROOVEMENT (BPI), MIRATO A IDENTIFICARE IL MODELLO AS-IS (così com'è oggi) DELL'AZIENDA:

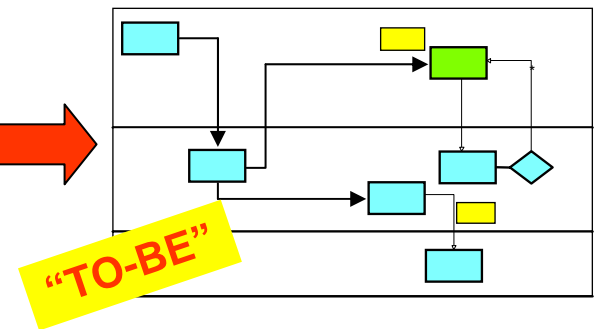
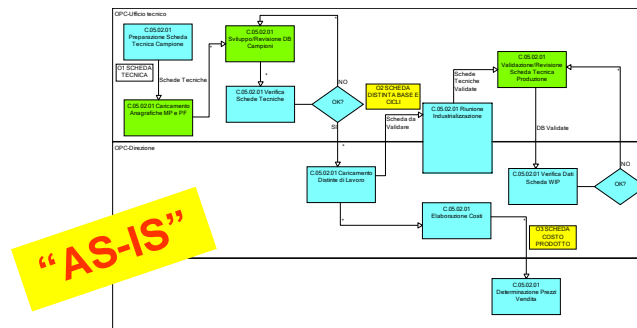
- PERSONE
- ORGANIZZAZIONE
- PROCESSI
- COMPITI
- SKILL
- CARICHI DI LAVORO



2. PROIETTARE IL MODELLO AS-IS IMPOSTANDO L'AZIENDA COME DOVRA' ESSERE UNA VOLTA CHE SAP AFS SARA' DIVENTATO OPERATIVO. RICAVARE IL LAYOUT DEI PROCESSI PROIETTATO SULL'ORGANIZZAZIONE QUALIFICANDO RUOLI COMPITI E RESPONSABILITA' (Modello TO-BE).



Revisione dei flussi dei processi con impatto sulla Organizzazione



3. SVILUPPARE IL PIANO DI FORMAZIONE E ADDESTRAMENTO COERENTEMENTE AL MODELLO TO-BE, RILASCIANDO PER OGNI UTENTE UN MANUALE CHE ILLUSTRIL LAYOUT DEI PROCESSI DELLA SUA AREA E DI QUELLE CHE VI INTERAGISCONO, QUALIFICANDO RUOLI RESPONSABILITA' E COMPITI DI OGNI RISORSA.

IN QUESTO MODO OGNI RISORSA CONOSCERA' I PROPRI COMPITI, ED IL LAYOUT DEI PROCESSI IN CUI SARA' COINVOLTA.  
PER OGNI COMPITO SARANNO DEFINITI INPUT-OUTPUT E DOCUMENTI CARATTERISTICI.

SI POTRANNO COSI' BILANCIARE I CARICHI DI LAVORO, RILEVANDO CRITICITA' CARENZE ED ECCESSI DI RISORSE ASSEGNATE ALL'ESECUZIONE DI SPECIFICI PROCESSI.

L'AZIENDA POTRA' COMPRENDERE SE HA IL NUMERO DI RISORSE UMANE ADEGUATE ALLO SVOLGIMENTO DI OGNI COMPITO.

**L'AZIENDA SI PONE NELLE CONDIZIONI DI GOVERNARE IL CAMBIAMENTO, ATTUALE MA SOPRATTUTTO QUELLI FUTURI.**

IDENTIFICAZIONE E QUALIFICAZIONE DEI COLLI DI BOTTIGLIA E/O CARENZE O ECCESSI DI RISORSE DA RIDISTRIBUIRE,

CONOSCENZA DELLE SPECIFICHE DEI COMPITI E GLI SKILL CHE DOVRÀ AVERE OGNI NUOVA NUOVA RISORSA DA INSERIRE IN AZIENDA.

CONOSCERE PER OGNI AREA FUNZIONALE, LAYOUT DEI PROCESSI, INPUT/OUTPUT COMPITI, SKILL NECESSARI E CARICHI DI LAVORO ALLA LUCE DEL NUOVO SISTEMA INFORMATIVO **CONSENTE ALL'AZIENDA DI POTER SIMULARE CAMBIAMENTI** E/O AFFIDARE LA GUIDA DI UN AREA AD UN NUOVO RESPONSABILE CONSENTENDOGLI DI AVERE SUBITO A DISPOSIZIONE IL MODELLO DI BUSINESS CHE DOVRÀ COORDINARE.

MIGLIORAMENTO DEL SISTEMA QUALITÀ PER LE AZIENDE CERTIFICATE O CHE VOGLIONO CERTIFICARSI.

## **INIZIO DEL PROGETTO, DURANTE LA FASE DI ANALISI:**

È L'APPROCCIO MIGLIORE, CONSENTE DI MIGLIORARE LO SVILUPPO DELLE BBP, FACILITA LA COMPrensIONE DEI PROCESSI CRITICI ALLA SOCIETÀ RESPONSABILE DELL'IMPLEMENTAZIONE, ASSICURA UNO SVOLGIMENTO PIÙ RAPIDO ED EFFICACE DELL'INTERO PROGETTO.

## **DURANTE LA FASE DI REALIZATION:(per progetti già avviati)**

SERVE A RACCORDARE LE BBP CON L'ORGANIZZAZIONE, CONSENTE DI ARRIVARE ALLA FASE DI PIANIFICAZIONE DELLA FORMAZIONE SENZA AVERE SORPRESE DI BUCHI O SCOPERTURE/ORGANIZZATIVE.

PROGETTO 29 SI RENDE DISPONIBILE A DESCRIVERE, ALLE AZIENDE CHE NE FARANNO RICHIESTA, ATTRAVERSO ESEMPI REALI MAGGIORI DETTAGLI DEL SUA METODOLOGIA.

INVIARE MAIL A [roberto.marsili@progetto29.it](mailto:roberto.marsili@progetto29.it)

SAPFORUM



Implementazione di SAP AFS nelle  
aziende MODA:  
un aiuto al cambiamento

**Roberto Marsili**  
**Direzione Generale Progetto29**

Grazie per l'attenzione